

# crescendo.

MONTPELLIER • LE MILLÉNAIRE



PLAN DE PRÉ-COMMERCIALISATION

**T3**

BAIL RÉEL SOLIDAIRE (BRS)

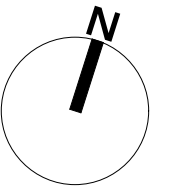
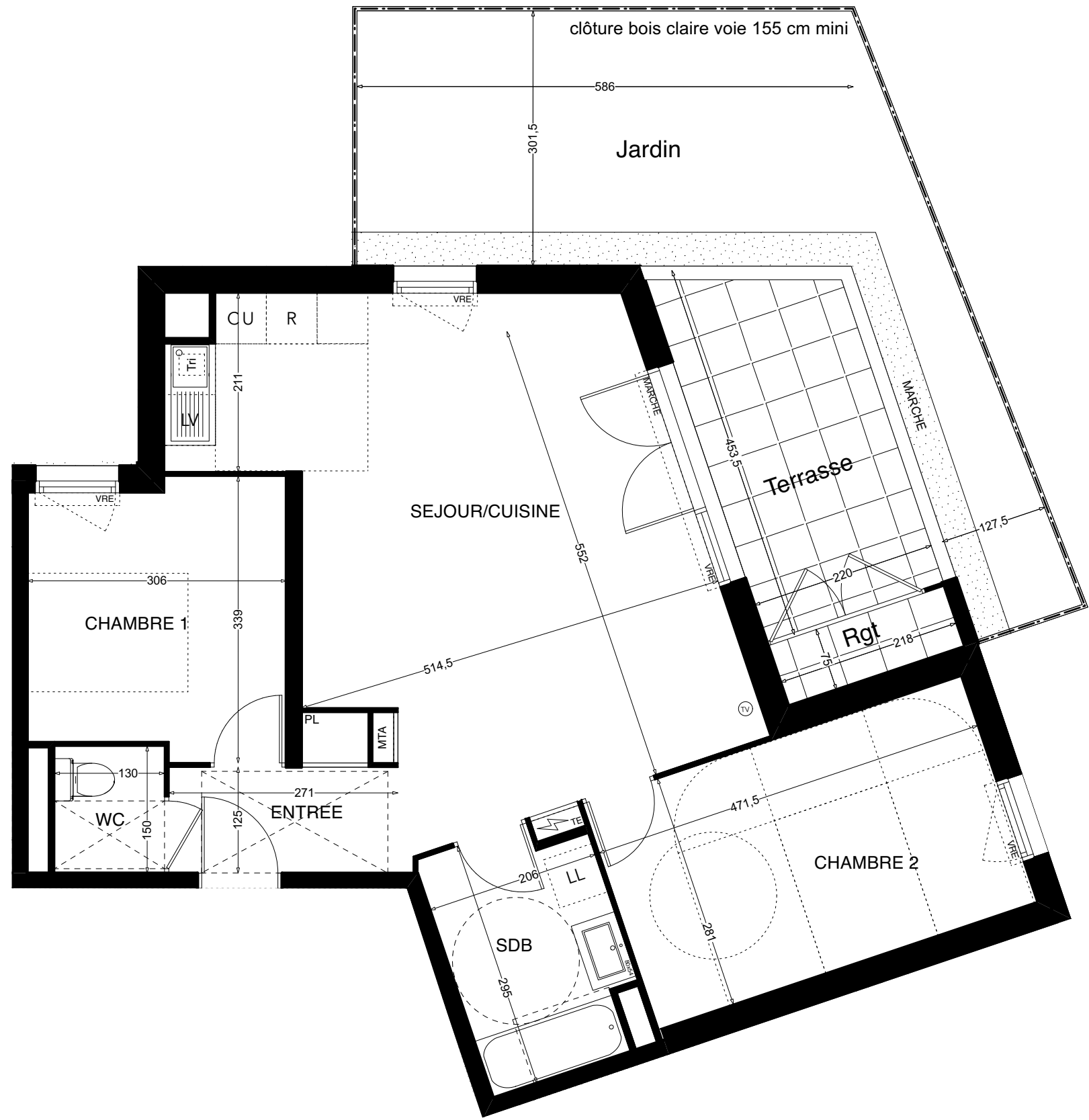
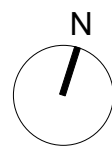
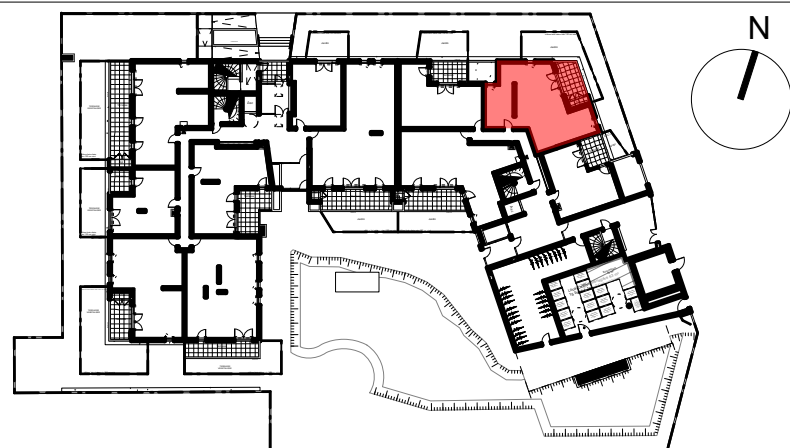
RDC

**B003**

## TABLEAU DES SURFACES

Entrée + Pl	3,85 m <sup>2</sup>
Séjour / Cuisine	30,33 m <sup>2</sup>
Salle de bain	5,57 m <sup>2</sup>
Wc	1,95 m <sup>2</sup>
Chambre 1	9,63 m <sup>2</sup>
Chambre 2	13,25 m <sup>2</sup>

<b>SURFACE HABITABLE :</b>	<b>64,58 m<sup>2</sup></b>
Terrasse	9,11 m <sup>2</sup>
Rangement Terrasse	1,64 m <sup>2</sup>
Jardin (surface minimum)	23,36 m <sup>2</sup>



LEGENDE :

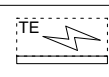
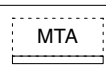
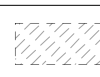


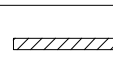
TABLEAU ELECTRIQUE



MODULE THERMIQUE D'APPARTEMENT



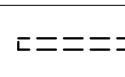
FAUX PLAFOND



MASQUETTE



TABLETTE FAÏENCEE



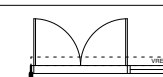
CLOISON DEMONTABLE



PRISE TV



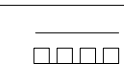
PORTE-FENETRE



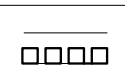
PORTE-FENETRE / FIXE



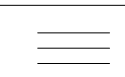
FENETRE



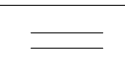
GARDE-CORPS METALLIQUE



PANNEAU BRISE SOLEIL



GARDE-CORPS BETON + VERRE



GARDE-CORPS VERRE



HELENIS

Filiale du GROUPE FDI

13/09/24 Ind D

Nota: Les éléments techniques, tels que les gaines, appareils sanitaires, ameublements éventuels, sont mentionnés à titre indicatif et pourront être modifiés pour impératifs techniques. L'implantation des ouvertures, des cloisons et les surfaces pourront être modifiées en fonction d'impératifs de construction. Electroménager représenté à titre indicatif nos fournis, hors plaque de cuisson et hotte pour les T1 et T2 en accession libre